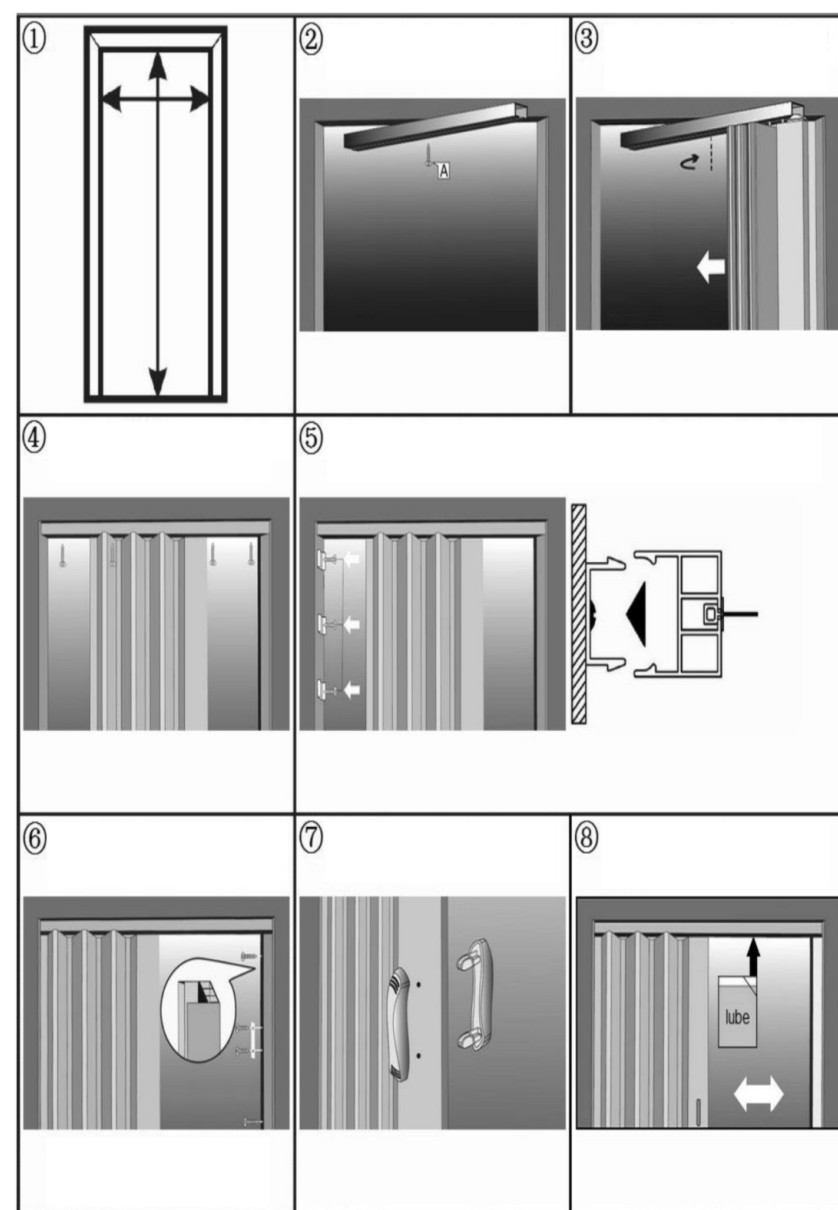
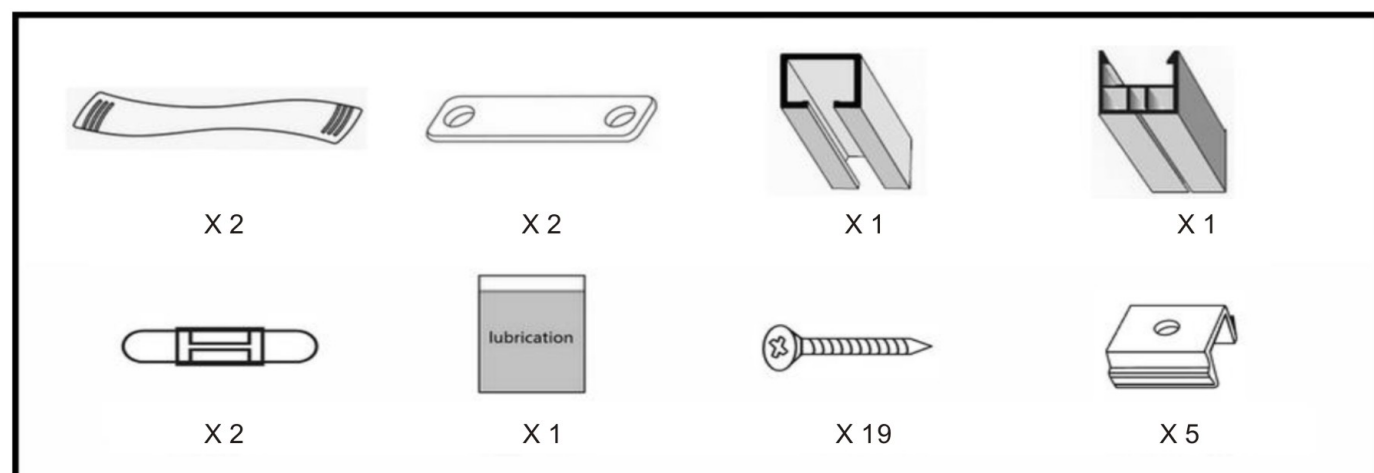


ÖSSZESZERELÉSI ÚTMUTATÓ HARMÓNIKA AJTÓ TERMÉKHEZ
ASAMBLARE INSTRUCTIUNI USA PLIANTA
ASSEMBLING INSTRUCTION FOR ACCORDION DOOR



1. ELŐSZÖR AZ AJTÓFÉLFA MÉRETEIT ELLENŐRIZZÜK.
În primul rând, verificați dimensiunile tocul ușii.
2. HELYEZZE A FELSŐ SÍNT A FELSŐ AJTÓFÉLFA KÖZEPÉRE ÉS RÖGZÍTSE EGY CSAVARRAL KÖZÉPEN, DE NE HÚZZA SZOROSRA. HAGYJON SZABADON 1,6MM-T A SÍN ÉS AZ AJTÓFÉLFA KÖZÖTT MINDKÉT VÉGÉN.
Înlocuiți șina upper montajul ușă glaf upper a centrului și se fixează cu șurubul în mijloc, dar nu-l strângeți. O degajare de 1,6 mm-ta între bar și tocul de la ambele capete.
- 3-4. A VÉGLEGES HELYZETÉBŐL FORDÍTSA KI A SÍNT OLDALRA, HELYEZZE BELE AZ ÖSSZECSUKOTT AJTÓT, HOGY ELLENŐRIZNI TUDJA SZABADON MOZOG E A SÍNEN. FORDÍTSA VISSZA A SÍNT A VÉGLEGES HELYÉRE ÉS RÖGZÍTSE A TÖBBI CSAVARRAL.
Întoarce poziția finală, introduceți ușa pliată să se deplaseze liber de control feroviar. Rotiți șina în poziția finală și fixați-l cu mai multe șuruburi.
- 5-6. ÁLLÍTSA BE A ZÁRÓ CSATORNÁT, ANÉLKÜL, HOGY FÜGGŐLEGESEN LEZÁRNÁ AZ AJTÓ MÁSIK OLDALÁN. GYŐZŐDJÖN MEG RÓLA, HOGY AZ AJTÓ TETEJÉN LÉVŐ LEZÁRÓ CSATORNA ÉRINTKEZIK A SÍNNEL ÉS FELFELÉ ÉS LEFELÉ IS EGYENES.
RÖGZÍTSE A FÉMLEMEZKEKET A CSAVAROKKAL A ZÁRÓ CSATORNÁBAN A MÁGNESES ZÁRRAL EGY MAGASSÁGBAN
Set canalul de blocare, fără ușă vertical închide partea cealaltă. A ne asigura că suntem în topul usa de inchidere canal contact cu șina la sol și notificarea si este direct în jos. Fixați placutele de metal cu șuruburi în canalul de inchidere sa fie la același nivel cu închizatoarea magnetica
7. RÖGZÍTSE A FOGANTYÚKAT A MEGFELELŐ HELYRE.
Fixați manerele la locul potrivit/indicat
8. MIUTÁN A FELSŐ CSÖVET RÖGZÍTETTE A SÍNEN AZ AJTÓ NYITHATÓ ÉS ZÁRHATÓ.
Fixați teava pe șina de sus usa se poate deschide/inchide.

HU

KÉRJÜK OLVASSA EL FIGYELMESEN A SZERELÉSI ÚTMUTATÓT, MAJD TÁVOLÍTSA EL A TERMÉK BELSŐ CSOMAGOLÁSÁT IS. KÉSZÍTSE ELŐ A SZÜKSÉGES SZERSZÁMOKAT ÉS A CSOMAGOLÁSBAN LÉVŐ ALKATRÉSZEKET, CSAVAROKAT, GYŐZŐDJÖN MEG RÓLA, HOGY MINDEN RENDELKEZÉSÉRE ÁLL AZ ÖSSZESZERELÉSHEZ. AZ ALKATRÉSZEKET HELYEZZE EGY TISZTA, PUHA FELÜLETRE, HOGY ELKERÜLJE AZ ESETLEGES SÉRÜLÉSEKET, KARCOLÓDÁSOKAT.

FIGYELEM!

AZ ÖSSZEÁLLÍTÁSKOR NE HÚZZA MEG TELJESEN A CSAVAROKAT, CSAK AMIKOR A TERMÉKET MÁR KÉSZRE ÖSSZEÁLLÍTOTTA, ELKERÜLVE EZZEL, HOGY A CSAVARMENET ÁTSZAKADJON.
KÉRJÜK FIGYELJEN, HOGY ALKATRÉSZEK, CSAVAROK GYERMEK KEZÉBE NE KERÜLJENEK.

RO

VĂ RUGĂM CITITI CU ATENȚIE INSTRUCTIUNILE DE ASAMBLARE, APOI INDEPARTATI AMBALAJUL PRODUSULUI. PREGĂTITI INSTRUMENTELE NECESARE SI PIESELE COMPONENTELE. ASIGURATI-VĂ CĂ ACESTEA SUNT DISPONIBILE PENTRU ASAMBLARE. ASEZATI PIESELE PE O SUPRAFATĂ CURATĂ, MOALE, PENTRU A EVITA EVENTUALELE DETERIORARI.

ATENȚIE!

NU STRÂNGETI COMPLET SURUBURILE ÎN TIMPUL ASAMBLĂRII, DOAR CÂND PRODUSUL ESTE COMPLET ASAMBLAT.
NU LASATI PIESELE LA INDEMANA COPIILOR.